

Canon i-SENSYS MF832Cdw



Ofiste ve ofis dışında sorunsuz çalışma için optimize edilmiş hepsi bir arada renkli lazer yazıcı ile baskı, fotokopi, tarama ve faks artık hiç olmadığı kadar hızlı.

Dakikada 38 sayfa

baskı hızları

17,8 cm/7 inç

LCD dokunmatik ekran

64 GB

bellek yükseltmesi

2.300

yaprak maksimum kağıt kapasitesi

Ofiste veya evde dijital dönüşüme ayak uydurun

Gelişmiş iş birliği ile hızlı ve esnek çalışma, nerede olursanız olun üretkenliği artırır. Özelleştirilmiş kontroller, gelişmiş bağlantı ve sezgisel kullanıcı deneyimi ile çalışma ortamları arasında güvenli bir şekilde hareket edin.

Optimum üretkenlik

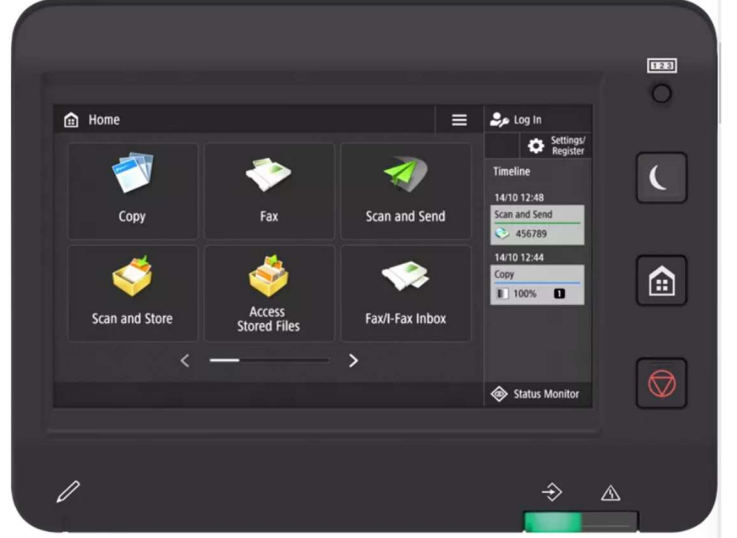
Yüksek baskı ve tarama hızları, küçük medya desteği ve Microsoft Evrensel Yazdırma üzerinden merkezi baskı yönetimi ile süreç verimliliğini artırın.

Sezgisel kullanıcı deneyimi

Doğal iş akışları ve büyük 17,8 cm/7 inç LCD dokunmatik ekranda tek dokunuşla komut verme olanağı sayesinde uzman kullanıcı kontrolü çok kolaydır.

Gelişmiş bağlantı olanakları

Mobil uygulamalar ve çift ağ özelliği ile en üst düzeyde iş birliği ve üretkenlik için bağlantıda kalın.



Teknik Özellikler

Yüksek baskı hızları

Dakikada 38 sayfa tek taraflı A4

Hızlı tarama

Dakikada 150 görüntüye varan tarama hızları

Kablosuz bağlantı

Microsoft Evrensel Yazdırma desteği

Sezgisel kontroller

7 inç LCD dokunmatik ekran

Orijinal Canon Toner

Yüksek kaliteli, kompakt toner kartuşları

Uzaktan yönetim

Ağ bağlantılı cihazlar için otomatik e-Bakım

Mobil baskı

Android ve iOS ile uyumlu



Ödüller



Canon uniFLOW Online
Outstanding Cloud Output Management Solution

BLI 2021 Pick Ödülü

Maliyet takibi, güvenli ve mobil baskı, tarama iş akışı ve cihaz yönetimi konularında sunduğumuz çok yönlü teklifler için ödüle layık görüldük.

uniFLOW Online, opsiyonel bir çözüm olarak sunulur

Ayrıntılı teknik özellikler

Genel Özellikler

- Makine Türü

Renkli Lazer Hepsi Bir Arada

- Kullanılabilir İşlevler

Baskı, Fotokopi, Tarama ve Faks

Baskı Teknik Özellikleri

- Baskı Hızı

Tek taraflı: Dakikada 38 sayfaya kadar (A4)

Dakikada 59 sayfaya kadar (A5 - Yatay)

Çift taraflı: Dakikada 38 görüntüye kadar (Kaset), Dakikada 21 görüntüye kadar (Çok Amaçlı Tepsi)

- Yazdırma Yöntemi

Renkli lazer baskı

- Baskı Çözünürlüğü

1.200 x 1.200 dpi'ye kadar

- Isınma Süresi

Temel işlem kullanılabilirliği:

Yaklaşık 4 saniye veya daha az (açıldıktan sonra)

Fotokopiye Hazır Duruma Gelme:

Yaklaşık Açıldıktan sonra 12 saniye veya daha az sürede

- İlk Baskının Çıkış Süresi

Renkli yaklaşık: 7,62 saniye veya daha az

Siyah-beyaz yaklaşık: 6,56 saniye veya daha az

- Yazıcı Dilleri

UFRII, PCL 5c¹, PCL6, Adobe® PostScript3

- Yazı tipleri

93 PCL yazı tipi (93 Roman, 10 Bit eşlem yazı tipi, 2 OCR yazı tipi)

*² Andalé Mono WT J/K/S/T*1 (Japonca, Korece, Basitleştirilmiş ve Geleneksel Çince)

*³ Barkod Yazı Tipleri

136 PostScript yazı tipi

- Baskı Kenarı Boşlukları

Üstten, alttan, soldan ve sağdan 4 mm

- Toner Tasarrufu Modu

Evet

- Gelişmiş Baskı Özellikleri

Güvenli Baskı

Manuel Baskı Bekletme

USB bellek anahtarından baskı (JPEG/TIFF/PDF/XPS)

Barkod Baskı⁴

Dokun ve Yazdır (NFC)
iOS: AirPrint, Canon PRINT Business uygulaması
Android: Mopria sertifikalıdır, Canon Baskı Hizmeti Eklentisi,
Canon PRINT Business uygulaması
Microsoft Evrensel Yazdırma

Fotokopi Teknik Özellikleri

- Fotokopi Hızı

Tek taraflı (A4): Dakikada 38 sayfaya kadar
Çift taraflı (A4): Dakikada 38 görüntüye kadar (Kaset), Dakikada 21 görüntü (Çok Amaçlı Tepsi)

- İlk Sayfa Çıkış Süresi

Renkli Yaklaşık 6,9 saniye veya daha az
Siyah-Beyaz Yaklaşık: 5,9 saniye veya daha az

- Fotokopi Çözünürlüğü

600 x 600 dpi'ye kadar

- Fotokopi Modları

Metin önceliği/Fotoğraf önceliği

- Çift Taraflı Fotokopi

2 taraflı - 2 taraflı (Otomatik)

- Çoklu Fotokopi

999 fotokopiye kadar

- Küçültme / Büyütme

%1'lik artışlarla %25-400

- Diğer Özellikler

Alana Göre R/E Ön Ayar Oranı, Çift Taraflı, Yoğunluk Ayarı, Orijinal Tür Seçimi, Yarıda Kesme Modu,
Çift Taraflı Orijinal, Sıralama, İş Oluşturma, Tek Sayfada Birden Fazla Baskı, Netlik, Çerçeveyi Silme, Kimlik Kartı Fotokopisi, Boş Sayfaları Atlama, Renk Modu, Rezerve Fotokopi, Fotokopi Örneği

Tarama Özellikleri

- Standart Tür

Renkli

- Tarama Çözünürlüğü

Optik: 600 x 600 dpi'ye kadar

- Tarama Hızı

Tek taraflı: Dakikada 95 görüntü (siyah-beyaz 300 x 600 dpi/renkli 300 x 300 dpi)

Çift taraflı siyah-beyaz: Dakikada 150 görüntü (300 x 600 dpi)

Çift taraflı renkli: Dakikada 145 görüntü (300 x 300 dpi)

- Renkli Tarama Derinliği

24 bit/24 bit (giriş/çıkış)

- Gri tonlamalı

256 seviye

- Uyumluluk

TWAIN, WIA

- Maksimum Tarama Geniřlięi

216 mm

- E-postaya Tarama

Standart: TIFF (MMR), JPEG (yalnızca tek sayfa), PDF (Kompakt, Arama Yapılabilir, PDF/A-1b, Şifreli), XPS (Kompakt, Arama Yapılabilir), PDF/XPS (Cihaz İmzası), Office Open XML (PowerPoint, Word)

Opsiyonel: PDF (Takip ve Düzeltme)⁵, PDF/XPS (Kullanıcı İmzası)⁶

- PC'ye Tarama

Standart: TIFF (MMR), JPEG (yalnızca tek sayfa), PDF (Kompakt, Arama Yapılabilir, PDF/A-1b, Şifreli), XPS (Kompakt, Arama Yapılabilir), PDF/XPS (Cihaz İmzası), Office Open XML (PowerPoint, Word)

Opsiyonel: PDF (Takip ve Düzeltme)⁷, PDF/XPS (Kullanıcı İmzası)⁸

- USB Bellek Anahtarına Tarama

Standart: TIFF (MMR), JPEG (yalnızca tek sayfa), PDF (Kompakt, Arama Yapılabilir, PDF/A-1b, Şifreli), XPS (Kompakt, Arama Yapılabilir), PDF/XPS (Cihaz İmzası), Office Open XML (PowerPoint, Word)

Opsiyonel: PDF (Takip ve Düzeltme)⁹, PDF/XPS (Kullanıcı İmzası)¹⁰

- FTP'ye Tarama

Standart: TIFF (MMR), JPEG (yalnızca tek sayfa), PDF (Kompakt, Arama Yapılabilir, PDF/A-1b, Şifreli), XPS (Kompakt, Arama Yapılabilir), PDF/XPS (Cihaz İmzası), Office Open XML (PowerPoint, Word)

Opsiyonel: PDF (Takip ve Düzeltme)¹¹, PDF/XPS (Kullanıcı İmzası)¹²

- Buluta Tarama

JPEG/PDF ¹³

- iFAX

ITU-T.37

Faks Teknik Özellikleri

- Modem Hızı

33,6 Kb/sn (Sayfa başına 3 saniye kadar¹⁴)

- Alma Modu

Yalnızca Faks, Faks/Tel Otomatik Değişirme, Ağ Değişirme, Cevap Modu, Manuel

- Faks Çözünürlüğü

Standart: 200 x 100 dpi

Hassas: 200 x 200 dpi

Süper hassas: 200 x 400 dpi

Ultra hassas: 400 x 400 dpi

- Faks Belleği

30.000 sayfaya kadar¹⁵

- Hızlı Arama

200 aramaya kadar

- Grup Aramaları/Hedefleri

Maks. 199 arama / Maks. 199 hedef

- Sıralı Yayın

Maks. 256 hedef

- Bellek Yedeklemesi

Kalıcı faks belleği yedekleme (Flaş bellekle yedekleme)

- Çift Taraflı Faks

Var (Aktarma ve Alma)

- Diğer Özellikler

Gönderenin Adı (TTI), Doğrudan Gönderme, Gecikmeli Gönderme, Önizleme, İş Tamamlandı Bildirimi, TX Raporu, Aktarımı Yarıda Kesme, Sıralı Yayın, Parolayla/Alt Adrese Gönderme, Gizli Posta Kutusu

Medya Kullanımı

- Tarayıcı Türü

Düz yataklı, 2 taraflı ADF (tek geçişli)

- Kağıt Girişi (Standart)

550 yapraklık kaset
100 yapraklık çok amaçlı tepsi
100 yapraklık ADF

- Kağıt Girişi (Opsiyonel)

550 yapraklık kaset (Kaset Besleme Ünitesi-AV1/ Kağıt Besleyici PF-D1)

- Maksimum Kağıt Girişi Kapasitesi

2.300 yaprağa kadar

- Kağıt Çıkışı

200 yaprak

- Kağıt Türleri

Çok Amaçlı Tepsi: Düz kağıt, Geri dönüştürülmüş kağıt, Ağır kağıt, İnce kağıt, Renkli kağıt, Kuşe kağıt, Delikli, Kartpostal, Zarf

Kaset: Düz kağıt, Geri dönüştürülmüş kağıt, Ağır kağıt, İnce kağıt, Etiket, Renkli kağıt, Kuşe kağıt, Delikli

- Medya Boyutları

Kaset (Standart):

A4, A5, A5 (Yatay), A6, B5, Letter, Executive, Statement, GLTR, 16K, Özel boyutlar: Min. 101,6 x 148 mm Maks. 216,0 x 297 mm.

Çok amaçlı tepsi:

A4, A5, A5 (Yatay), A6, B5, Legal, Letter, Executive, Statement, OFFICIO, B-OFFICIO, M-OFFICIO, GLTR, GLGL, Foolscap, 16K, Kartpostal, Zarf (COM10, Monarch, C5, DL), Özel boyutlar: Min. 76,2 x 127 mm Maks. 216,0 x 355,6 mm.

Kaset (Opsiyonel):

A4, A5, A5 (Yatay), A6, B5, Legal, Letter, Executive, Statement, GLTR, ILGL, GLGL, Foolscap, F4A, 16K, Özel boyutlar: Min. 101,6 x 148 mm Maks. 216,0 x 355,6 mm

ADF:

A4, A5, A6, B5, Legal, Letter, Statement, 16K, Özel boyutlar: Min. 48 x 128 mm Maks. 216 x 355,6 mm

- Medya Ağırlıkları

Kaset (standart ve opsiyonel): 60 - 163 g/m²

Çok amaçlı tepsi: 60 - 216 g/m²

ADF: 1 taraflı 42 - 128 g/m² (Siyah-Beyaz), 64 - 128 g/m² (Renkli)

2 taraflı 50 - 128 g/m² (Siyah-Beyaz), 64 - 128 g/m² (Renkli)

- Çift Taraflı Baskı

Otomatik

Kaset:

A4, A5, B5, Legal, Letter, Executive, OFFICIO, B-OFFICIO, M-OFFICIO, GLTR, ILGL, GLGL, Foolscap, F4A, 16K

Özel boyut: Min. 148 x 210 mm Maks. 216 x 355,6 mm
60 - 163 g/m²

Arabirim ve Yazılım

- Arayüz Türü

USB 2.0 Yüksek Hızlı, 10BASE-T/100BASE-TX/1000Base-T, Kablosuz 802.11b/g/n,
Kablosuz Doğrudan Bağlantı

- İşletim Sistemi Uyumluluğu

Windows® 10/Windows® 8.1/Server® 2019/Server® 2016/Server® 2012R2/Server®
2012/Mac OS X sürüm 10.11 ve üzeri/Linux¹⁶

- Ağ Protokolü

Baskı:

TCP/IP (LPD/Port9100/IPP/IPPS/FTP/WSD)

Tarama:

Tarama Gönderme: Dosya: FTP (TCP/IP), SMB3.0 (TCP/IP), WebDAV

E-posta/İnternet Faksı: SMTP (gönderme), POP3 (alma)

Tarama Çekme: TCP/IP

Yönetim:

SNMPv1, SNMPv3 (IPv4, IPv6)

Güvenlik: TLS1.3, IPSec, IP/Mac adresi filtreleme, IEEE802.1X, SNMPv3, SSL (HTTPS,
IPPS), Çift Ağ Desteği

Güvenlik (kablosuz):

Altyapı Modu:

WEP(64/128 bit), WPA-PSK(TKIP/AES), WPA2-PSK(TKIP/AES), WPA-EAP (AES),
WPA2-EAP (AES)

Erişim Noktası Modu:

WPA2-PSK (AES)

Wi-Fi Doğrudan Bağlantı Modu:
WPA2-PSK (AES)

- Yazılım ve Yazıcı Yönetimi

Ağ ScanGear2,
Uzak Kullanıcı Arayüzü (RUI),
Departman Kimliği Yönetimi, Erişim Yönetim Sistemi,
Toner Durumu Aracı,
iW Kurumsal Yönetim Konsolu: Bir cihaz filosunun merkezi yönetimi için sunucu tabanlı yazılım
e-Bakım: Yerleşik RDS; ölçüm yakalama, otomatik sarf malzemeleri yönetimi ve uzaktan tanılama gibi uzaktan yönetilen e-Bakım hizmetleri sunar.
İçerik Teslim Sistemi

Genel Özellikler

- Önerilen Aylık Baskı Hacmi

Ayda 2.000 sayfa

- Maksimum İş Hacmi

Maks. Ayda 80.000 sayfa¹⁷

- İşlemci Hızı

1 GHz x 2

- Bellek

2 GB

- Depolama

64 GB eMMC (kullanılabilir alan 30 GB)

- Kontrol Paneli

17,8 cm / 7 inç LCD Renkli Dokunmatik Ekran

- Tepsilerle Boyutlar (G x D x Y)

500 mm x 556 mm x 640 mm

- Kurulum Alanı (G x D x Y)

717 mm x 785 mm x 640 mm

- Ağırlık

Yaklaşık 41 Kg

- Çalışma Ortamı

Sıcaklık: 10 - 30°C (50 - 86°F) Nem: %20 - 80 BN (yoğuşmasız)

- Güç Kaynağı

220-240 V (±%10) 50/60 Hz (±2 Hz)

- Güç Tüketimi

Maksimum: Yaklaşık 1.500 W

Aktif baskı: Yaklaşık 739 W

Beklemede: Yaklaşık 33,3 W

Uyku modu: Yaklaşık 1,1 W

Tipik Elektrik Tüketimi (TEC): haftada 0,43 kW/sa13 (230 V)

Lot26 yönergesiyle ilgili ayrıntılı bilgiler için lütfen şu adrese gidin: http://www.canon-europe.com/For_Work/Lot26/index.aspx

- Gürültü Düzeyleri

Ses Basıncı¹⁸:

Aktif: Tek taraflı 50 dB (Siyah-Beyaz) / 51 dB (Renkli)

Çift taraflı 52 dB

Bekleme: 32 dB

Ses Gücü¹⁹:

Aktif: Tek taraflı 65 dB veya daha az (Siyah-Beyaz) / 66 dB veya daha az (Renkli)

Çift taraflı 66 dB veya daha az (Siyah-Beyaz) / 67 dB veya daha az (Renkli)

Bekleme: 46 dB veya daha az

Sarf Malzemeleri

- Kartuşlar

Kartuş 064 Siyah (6.000 sayfa*)**

Kartuş 064H Siyah (13.400 sayfa*)**

Kartuş 064 Mavi (5.000 sayfa*)**

Kartuş 064H Mavi (10.400 sayfa*)**

Kartuş 064 Eflatun (5.000 sayfa*)**

Kartuş 064H Eflatun (10.400 sayfa*)**

Kartuş 064 Sarı (5.000 sayfa*)**

Kartuş 064H Sarı (10.400 sayfa*)**

* ISO/IEC 19798 temel alınmıştır.

** Yazıcı, siyah 6.000 sayfa, mavi/eflatun/sarı 3.200 sayfa başlangıç kartuşları ile birlikte gelir.